

**Nederman**

# MCP-GO

Kompakte Plug-and-Play-Schweißrauchabsaugung



# Eine Komplettlösung für die industrielle Luftfiltration



## Praktische und kompakte Absaugung für heutige Bedürfnisse

Angesichts der zunehmenden Investitionen in die Schweißautomatisierung und moderne Maschinen ist der MCP-GO von Nederman ein All-in-One-System zur Absaugung von Schweißrauch für Fertigungsbetriebe. Der MCP-GO bietet fortschrittliche Filtrationstechnologie in einem einfachen, schnell zu installierenden und leicht zu bedienenden Paket und liefert eine zuverlässige "saubere Luft Lösung" für manuelles Schweißen, Schweißroboter oder Cobots und thermische Schneidprozesse.

Basierend auf der branchenführenden MCP SmartFilter-Technologie von Nederman bietet der MCP-GO eine neue, komfortablere und kostengünstigere Lösung zum Schutz von Menschen, Produktion und Umwelt.



## Leistungsstark und Vielseitig für eine breite Palette von Anwendungen

Der MCP-GO wurde entwickelt, um thermisch erzeugten Rauch, der bei verschiedenen Arten von Schweiß- und Schneidprozessen entsteht, zu erfassen und zu filtern. Die Experten von Nederman prüfen Ihren Fertigungsprozess und helfen Ihnen bei der optimalen Auswahl für das MCP-GO-Modell, das am besten zu Ihren Anforderungen passt.

### Manuelles Schweißen

Für manuelle Schweißer, die Absaugarme, Querzug- oder Überkopfhäuben verwenden, kann der MCP-GO bis zu fünf manuelle Schweißstationen unterstützen.

### Automatisiertes Schweißen

Für automatisierte Schweißstationen bietet der MCP-GO eine bequeme und flexible Lösung für die Rauchgasüberwachung mit einer Kapazität für bis zu drei Cobot-Schweißstationen oder einen Produktionsroboter.

### Thermaisches Schneiden

Beim Laser-, Plasma- oder anderen thermischen Schneidverfahren ist Rauch ein großes Problem, und der MCP-GO bietet eine hervorragende Lösung für eine einzelne Schneidmaschine oder einen Arbeitsplatz.

## Sicherheit von Mitarbeitern und Anlagen

Nach Angaben der Internationalen Agentur für Krebsforschung (IARC) werden alle Schweißdämpfe als Karzinogene der Klasse 1 eingestuft. Die Reduzierung der Belastung der Arbeitnehmer gegenüber thermisch erzeugten Rauchen und Dämpfen ist für eine sichere und produktive Anlage unbedingt erforderlich. Auch die Brandgefahr bei funkenerzeugenden Prozessen muss überwacht werden.

Der MCP-GO und die von Nederman erhältlichen Komplettsysteme konzentrieren sich auf die Einhaltung der Vorschriften, die Risikominimierung sowie die Gesundheit und Sicherheit der Mitarbeiter.

### Wussten Sie?

Rauchgasabsaugsysteme können durch Funken, die während des thermischen Prozesses entstehen, brandgefährdet sein. Funkenschutz und ordnungsgemäße Wartung tragen dazu bei, das Risiko zu reduzieren.

### Praktisch

MCP-GO wird komplett montiert geliefert und ist sofort startklar für saubere Luft!

- Vorverdrahtete Steuerungen und Ventilatoren - schnelle und einfache Installation
- Geringe Stellfläche und einseitiger Zugang sparen wertvolle Stellfläche
- Einfacher Standortwechsel oder Anpassung an Prozessänderungen
- Standard-Schalldämpferkammer hält den Lärmpegel niedrig

### Vielseitig

Zwei verfügbare Modelle, Steuerungsoptionen und Installationsflexibilität ermöglichen den Einsatz des MCP-GO in einer Vielzahl von Prozessen und Branchen

- Manuelle Roboter- oder Cobot-Schweißanwendungen
- Thermische Schneidverfahren wie Plasma- oder Laserschneiden
- Optionale, intelligente Steuerungen ermöglichen die Leistungsüberwachung und vereinfachen die Wartung

### Eigenschaften

MCP-Go liefert saubere Luft zu minimalen Kosten

- Bewährtes MCP SmartFilter basierendes Design, unterstützt durch 80 Jahre Erfahrung
- Langlebige Metallkonstruktion bietet robustes Design für raue Umgebungen
- Feuerhemmende Nanofaser-Patronen bieten eine hohe Filtrationseffizienz





# Übernehmen Sie die Kontrolle Ihrer Schweißrauchabsaugung



## Auf Leistung ausgelegt

Das MCP-GO ist mit Funktionen ausgestattet, die eine zuverlässige und effektive Schweißrauchabsaugung ermöglichen und eine einfache Anwendung und Wartung des Systems ermöglichen.

**Flexible Einlasslösung**  
Der vertikale Einlass an der Rückseite des Geräts spart Platz. Die Vorabscheideplatte verteilt die Luft gleichmäßig und schützt die Filter vor Funken.

**Vorverkabelter Ventilator und Steuerung**  
Die Filter- und Lüftersteuerungen werden montiert und vorverkabelt geliefert. Stromversorgung anschließen und das System ist betriebsbereit!

**Squirle filter design**  
Das patentierte Filterdesign verbessert die Filtrationseffizienz durch erhöhte Filterkapazität und effektive Filterabreinigung. Die Endkappe des Filters mit Drehverschluss verbessert die Abdichtung und vereinfacht die Wartung.

**Staubbehälter mit großem Fassungsvermögen**  
65-l-Staubbehälter mit einfach zu bedienendem Verschlussmechanismus.

**Vertikaler Reinluftauslass**  
Saubere Luft wird vom MCP-GO direkt nach oben ausgeblasen, wodurch Störungen vermieden und der Lärmpegel reduziert wird. Der Auslass ermöglicht den Anschluss einer Rohrleitung.

**Integrierter Schalldämpfer**  
Der mit Akustikschaum ausgekleidete Schalldämpfer umschließt den Lüfter und das Filterreinigungssystem, um den Betriebsgeräuschpegel auf unter 75 dB(A) zu senken.

**Hochleistungsventilator**  
Der Hochleistungsventilator mit hoher Kapazität und Effizienz sorgt für einen robusten Luftstrom für eine kontinuierliche, effektive Schweißrauchabsaugung.

**Robuste Metallkonstruktion**  
Stahlkonstruktion mit verzinkter Beschichtung.

## Mehrere Modelle

Der MCP-GO ist je nach Luftstrom, Druckanforderungen und Fertigungsprozess in zwei Versionen erhältlich. Beide Modelle haben den gleichen Platzbedarf, die gleiche Filtertechnologie und die gleichen Fähigkeiten.



## Technische Daten

MCP-GO Modelle	Filter Anzahl	Filterfläche m <sup>2</sup>	Max. Luftstrom m <sup>3</sup> /min	Ventilatorleistung kW	Power Supply	Ca. Abmessungen			Gewicht kg
						Höhe cm	Breite cm	Tiefe cm	
MCP-GO-2-6SL	6	50	3000	4,0	400 V / 50Hz / 3 PH	232	103	115	330
MCP-GO-2-6S		79	5000	5,5		283			380

- Für die Installation und den Betrieb im Innenbereich vorgesehen
- Nicht geeignet für den Einsatz mit explosiven Stäuben oder in explosionsgefährdeten Bereichen
- CE-gekennzeichnet
- Nanofaser FR Filtermedien Zertifizierung: ISO 16890 ePM1 80%, EN 60335-2-69:2015 Class M & ASHRAE 52.2 MERV 14

## MCP-GO Standardsteuerungsoptionen



**Basic.** Integrierter Controller, der den Ventilator und die Filterabreinigung steuert, einschließlich bedarfsgesteuerter Filterreinigung und Fernstopp. Optional sind Frequenzumrichter (VFDs) erhältlich, um die Ventilatorleistung zu optimieren, die Filterbeladung auszugleichen, den Energieverbrauch zu senken, den Wartungsaufwand zu reduzieren und die Filterlebensdauer zu verlängern.

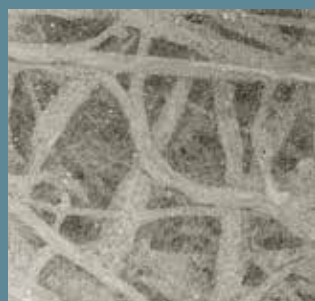


**Insight Control.** Fortschrittliches Steuerungssystem mit digitaler Überwachung und Cloud Konnektivität, größeres Farbdisplay für einfachere Bedienung. Höhere Energieeinsparungen durch IntelliPulse-Filterreinigung und Lüftermanagement

## Fortschrittliche Filtertechnologie

Das Nederman-eigene Squirle-Kartuschendesign verfügt über hocheffiziente, flammhemmende Nanofaser-Filtermedien, die ein höheres Luft-zu-Tuch-Verhältnis und eine effektivere Impulsreinigung ermöglichen.

- Reduzierter Energieverbrauch
- Verlängerte Filterlebensdauer
- Reduzierte Emissionen
- Geringer Platzbedarf



# Eine Lösung für Ihre Anwendung

## Komplettlösungen für saubere Luft

Nederman bietet eine breite Palette an Lösungen und Zubehör für den Aufbau eines kompletten Absaug- und Filtersystems für Schweißrauch. Sicherheitszubehör wie der Funkenschutz lässt sich nahtlos in das Rohrleitungssystem integrieren und verhindert Funkenbildung.

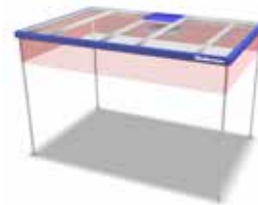


### Absaugarme

Optimiertes Design mit verbesserter AGelenkarmmechanik, erweitertem Luftstrom und Temperaturbereich für anspruchsvoller Schweiß- und Staubanwendungen.

### Absaughauben

Absaughauben für manuelle oder Roboterschweißstationen, die Rauch erfassen und abführen. Eine Vielzahl von Montageoptionen und Größen ermöglichen die Anpassung der Hauben an Ihren Prozess.



### Funkenfalle

Durch die Installation in Rohrleitungen verringert die Funkenfalle von Nordfab die Möglichkeit eines Brandes in Abscheidern, indem sie die Anzahl der Funken verringert, die durch die Rohrleitungen zum Abscheider gelangen könnten.

### Quick Fit Rohrleitung

Lokale Rohrleitungen für manuelle oder Roboterschweißstationen, die Rauch erfassen und abführen. Eine Vielzahl von Montageoptionen und Größen ermöglichen die Anpassung der Hauben an Ihren Prozess.



### ProQuote - Nederman 3D design tool

Nederman nutzt ProQuote, ein hochmodernes 3D-Design tool, um schnell genaue Lösungen zu erstellen, die den Spezifikationen und den örtlichen Vorschriften entsprechen und energieeffizient sind. Es hilft zudem Herstellern, ein klares Verständnis des Systems, seines Installationsprozesses und seiner Funktionsweise zu erlangen.

## Smarte Herangehensweise an den Service



Der MCP-GO bietet ein erweitertes Steuerungspaket, das die digitale Überwachung über die cloudbasierte Plattform Nederman Insight ermöglicht. Sensoren an zentralen Komponenten und im Prozess unterstützen Hersteller dabei, kostspielige Ausfallzeiten zu vermeiden, die Wartung zu optimieren und die Sicherheit Ihrer Absauglösung zu erhöhen.



## Sie haben Bedarf an mehr Absaugleistung?

Einige Anwendungen erfordern zusätzliche Filterkapazität, Zubehör oder Konfiguration, als mit dem MCP-GO verfügbar ist. Der MCP SmartFilter von Nederman ist ein modularer Patronen-Staubabscheider, der sich zum effektiven und sicheren Filtern von Rauch und brennbarem Staub eignet. Es handelt sich um eine vollständig flexible, konfigurierbare Lösung mit einer breiten Palette an Filtermedien, Optionen und Zubehör und kann daher auf ein viel breiteres Spektrum industrieller Prozesse angewendet werden.

Der MCP SmartFilter wird in Tausenden von Industrieanwendungen installiert und deckt ein breites Anwendungsspektrum ab, darunter Schweißen, Metallbearbeitung, Lebensmittelverarbeitung, Masspulver, Strahlmittel und mehr.



## MCP SmartFilter für die Einhaltung der Vorschriften für brennbaren Staub

Brände oder Explosionen durch brennbaren Staub stellen ein erhebliches Sicherheitsrisiko für Ihre Mitarbeiter und Ihre Anlage dar. Deshalb ist es wichtig, einen erfahrenen Partner zu wählen, der Lösungen nach den neuesten ATEX- und NFPA-Standards anbietet. Unser umfassender, schlüsselfertiger Ansatz im Systemdesign, bei der Installation und im Service gewährleistet, dass Sie sicher und effizient arbeiten können.







**Nederman**

## The Clean Air Company

Nederman ist ein Umwelttechnologieunternehmen und weltweit führend in der industriellen Luftfiltration, das sich der Erfassung, Messung, Überwachung und Reinigung von Luft widmet, um die industrielle Produktion effizienter, sicherer und nachhaltiger zu machen. Basierend auf branchenführenden Produkten, Lösungen und Dienstleistungen in Kombination mit innovativer IoT-Technologie.

Wir liefern das Wissen und die Fakten, die notwendig sind, um die Leistung zu optimieren und die Einhaltung von Emissionsgrenzwerten zum Schutz von Mensch, Umwelt und Produktion zu gewährleisten.

Wir sind spezialisiert auf Schweißrauch-, Staubabsaugung, brennbare Stäube, Abgasabsaugung, Ölnebelfilterung und industrielle Reinigung. Unser Angebot umfasst alles von der Planung bis zur Installation, Inbetriebnahme und Wartung, kombiniert mit modernster Digital-Technologie. Wir liefern optimierte saubere Luft mit Fokus auf Energieverbrauch, Prozesseffizienz, Gesundheit und Sicherheit sowie Einhaltung von Vorschriften. Auf diese Weise bringen wir unsere Mission voran, die Zukunft für saubere Luft zu gestalten.

[nederman.de](https://nederman.de)