

## Ventiladores NCF

---



Os ventiladores Nederman NCF têm motores com acoplamento direto para uma operação segura e rentável. A instalação de um ventilador NCF com eficiência energética junto com outros produtos da Nederman poupa tempo e reduz os custos de energia. É um ventilador centrífugo projetado para uso em todos os tipos de sistemas de ventilação industrial, montado no interior ou ao ar livre. O ventilador é equipado com amortecedores de vibração como padrão.

---

Produto	Ventiladores NCF
Classe de proteção	IP 55
Instalação	Exterior, Interior
Material	Chapa de aço pintada em cinzento, RAL 7045
Ambient temperature range	-30 to +40 °C (22 F to 104 F)
Operating Temperature	Max. 60 °C
Frequência (Hz)	50
Nº de fases	3






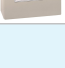
# Ventiladores NCF

Imagem	Descrição	Voltagem (V)	Amperagem (A)	Índice de ruído (dB(A))	Peso (kg)	Potência /kW)	Modelo
	Ventilador NCF120/15	230/400	24,0/13,8	85 db(A) at 10000 m³/h	123	7,5	14550228
	Ventilador NCF30/15	230/400	7,9 / 4,6	69 db(A) at 2500 m³/h	67	2,2	14550128
	Ventilador NCF30/25	230/400	13,6/7,8	74 db(A) at 4000 m³/h	105	4	14550328
	Ventilador NCF40/25	230/400	17,9/10,3	75 db(A) at 4000 m³/h	110	5,5	14550428
	Ventilador NCF50/25	230/400	17,9/10,3	78 db(A) at 3500 m³/h	112	5,5	14550528
	Ventilador NCF80/20	230/400	24,0/13,8	77 db(A) at 6000 m³/h	150	7,5	14550628
	Ventilador NCF120/25	230/400	46,1/26,5	82 db(A) at 8000 m³/h	232	15	14550728
	Ventilador NCF160/25	230/400	56,5/32,5	84 db(A) at 10000 m³/h	292	18,5	14550828
	Ventilador NCF120/15	400/690	13,8/8,0	85 db(A) at 10000 m³/h	123	7,5	14550928
	Ventilador NCF30/25	400/690	7,8/4,5	74 db(A) at 4000 m³/h	105	4	14551028
	Ventilador NCF40/25	400/690	10,3/6,0	75 db(A) at 4000 m³/h	110	5,5	14551128
	Ventilador NCF50/25	400/690	10,3/6,0	78 db(A) at 3500 m³/h	112	5,5	14551228
	Ventilador NCF80/20	400/690	13,8/8,0	77 db(A) at 6000 m³/h	150	7,5	14551328
	Ventilador NCF120/25	400/690	26,5/15,3	82 db(A) at 8000 m³/h	232	15	14551428
	Ventilador NCF160/25	400/690	32,5/18,8	84 db(A) at 10000 m³/h	292	18,5	14551528

## Ventiladores NCF

Acessório		Artigo nº
	Entrada adap. d250,30/15,40/25,50/25	14374438
	Entrada Adaptador d315, 30/25	14374439
	Entrada Adaptador d400, 80/20, 120/25	14374440
	Entrada Adaptador d500, 120/15, 160/25	14374441
	Adaptador de saída 288x205 d315,30/15,40/25	14374442
	Saída Adaptador 322x229 d400, 30/25	14374443
	Adaptador de saída 361x256 d400,80/20,120/25	14374444
	Adaptador de saída 453x322d500,120/15,160/25	14374445
	Adaptador de saída 256x183 d250, 50/25,30/20	14374446
	Adaptador de saída flexível. d250,30/15,40/25,50/25	14374447
	Flexível Entrada Adaptador d315, 30/25	14374448
	Adaptador de entrada flexível .d400, 80/20, 120/25	14374449
	Adaptador de entrada flexível .d500,120/15,160/25	14374450
	Adaptador de saída flexível 288x205 d315,30/15,40/25	14374451
	Adaptador de saída flexível .322x229 d400,30/25	14374452
	Adaptador de saída flexível 361x256d400,80/20,120/25	14374453
	Adaptador de saída flexível 453x322d500,120/15,160/25	14374454
	Adaptador de saída flexível 256x183 d250, 50/25,30/20	14374455
	Entrada com proteção de rede d250,30/15,40/25,50/25	14374456
	Entrada proteção de rede d315, 30/25	14374457
	Entrada proteção de rede d400, 80/20, 120/25	14374458
	Entrada proteção de rede d500,120/15,160/25	14374459

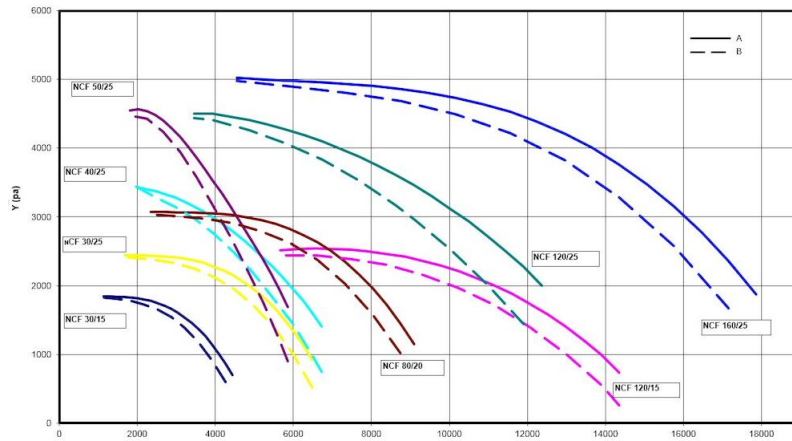
# Ventiladores NCF

	Acessório	Artigo nº
	Saída proteção de rede, 30/15, 40/25	14374460
	Saída proteção de rede, 30/25	14374461
	Saída proteção de rede, 80/20, 120/25	14374462
	Saída proteção de rede, 120/15, 160/25	14374463
	Saída proteção de rede, 50/25	14374464
	Absoror de vibrações AM 30, 1 set	14374628
	Absoror de vibrações AM 25, 1 set	14374629
	Absoror de vibrações AM 50, 1 set	14374630
	Entrada Adaptador d250, 30/20	14375076
	Fan starter 5,5kW (2,2 - 5,5 kW motor power)	14514837
	Fan starter 11kW (4,0 - 11,0 kW motor power)	14514937
	Fan starter 18,5kW (15,0 - 18,5 kW motor power)	14515037
	Fan starter 22kW (18,5 - 22,0 kW motor power)	14515537
	Variador de frequência para 5,5 kW de potência	14522037*
	Variador de frequência para 7,5 kW de potência	14522137**
	Variador de frequência para 11 kW de potência	14522237**
	Variador de frequência para 15 kW de potência	14522637**
	Variador de frequência para 18,5 kW de potência	14525137**
	Variador de frequência para 22 kW de potência	14525237**

\*Pressure sensor 2000 Pa

\*\*Pressure sensor 5000 Pa

## Ventiladores NCF

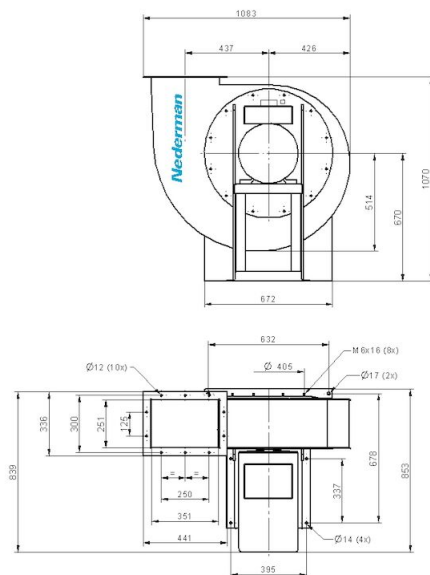


Y = Pressure drop

X = Air flow

A = Total pressure

B = Static pressure

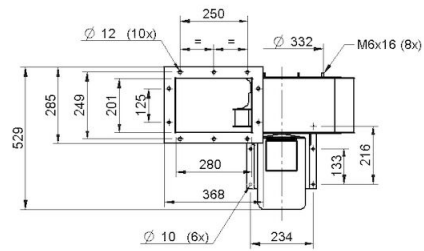
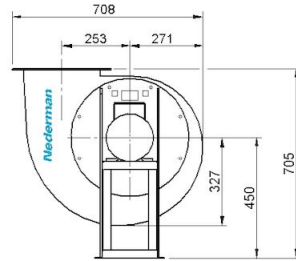


Fan NCF 120/25

Duct inlet diameter 400 mm

Duct outlet diameter 400 mm

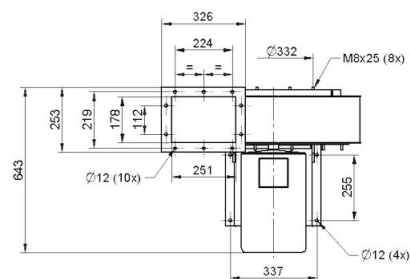
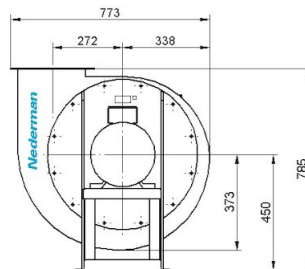
## Ventiladores NCF



NCF 30/15

Duct inlet diameter 250 mm

Duct outlet diameter 315 mm

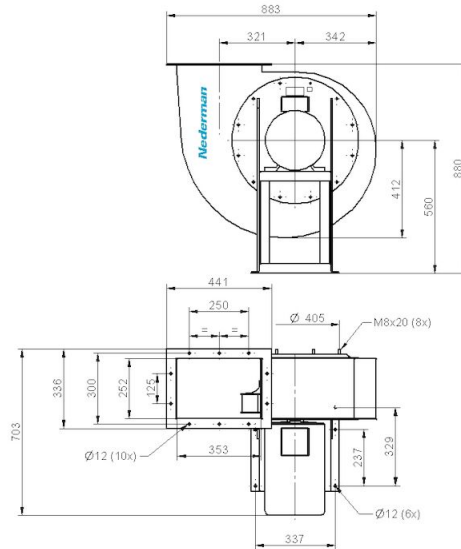


NCF 50/25

Duct inlet diameter 250 mm

Duct outlet diameter 250 mm

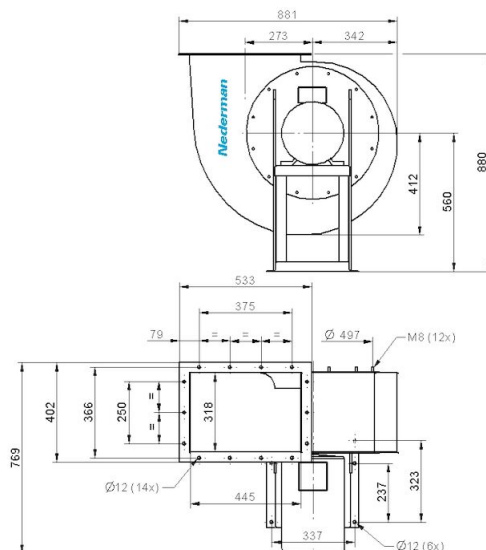
## Ventiladores NCF



NCF 80/20

Duct inlet diameter 400 mm

Duct outlet diameter 400 mm

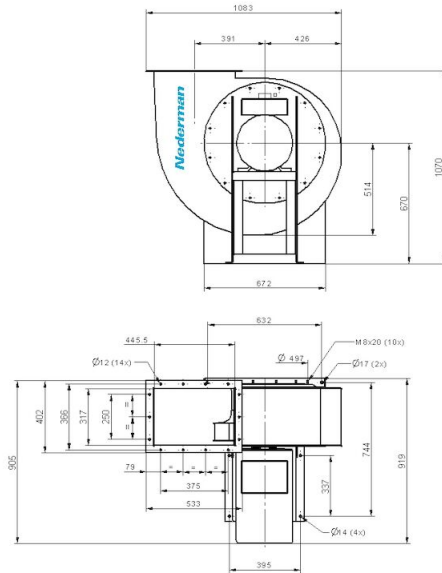


NCF 120/15

Duct inlet diameter 500 mm

Duct outlet diameter 500 mm

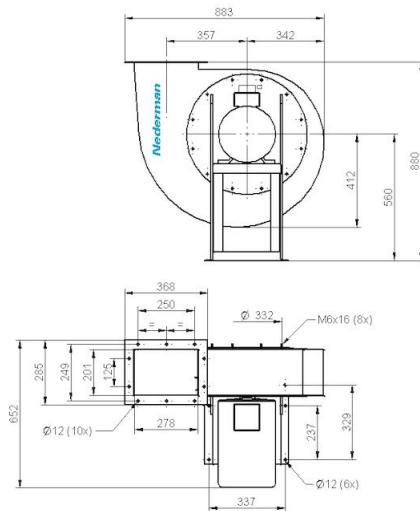
## Ventiladores NCF



NCF 160/25

Duct inlet diameter 500 mm

Duct outlet diameter 500 mm



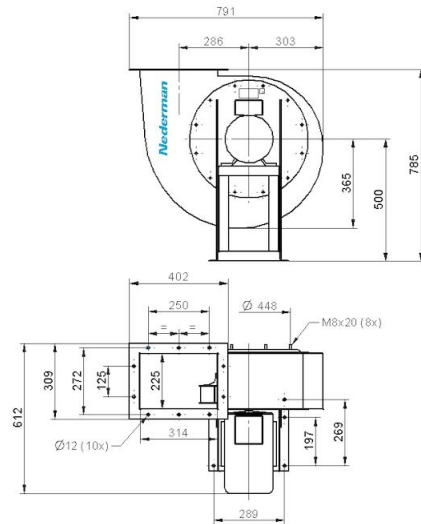
NCF 40/25

Duct inlet diameter 250 mm

Duct outlet diameter 315 mm



## Ventiladores NCF



NCF 30/25

Duct inlet diameter 315 mm

Duct outlet diameter 400 mm