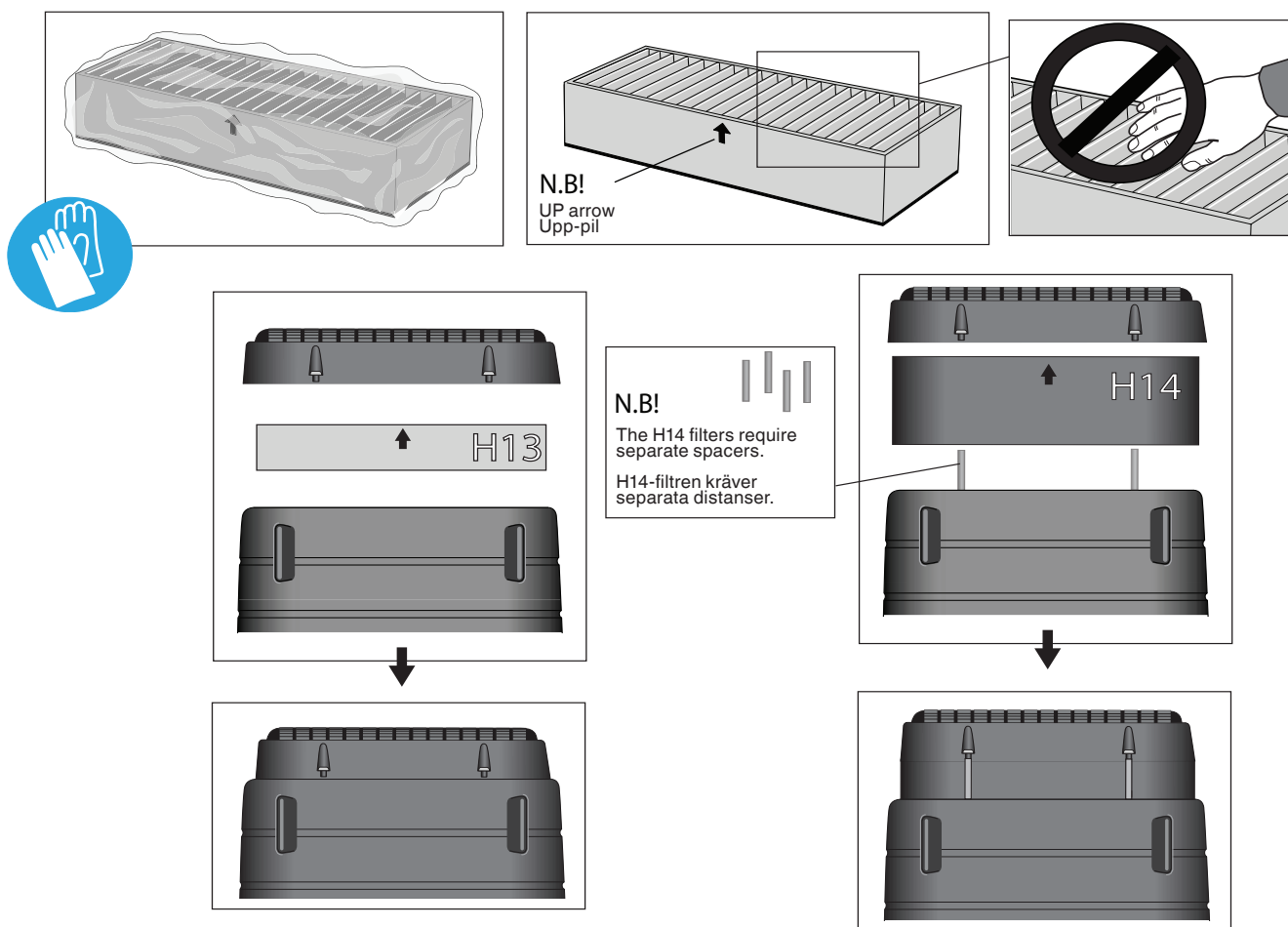


Replacement instruction



EN English

Changing the HEPA filter



WARNING! Risk of personal injury

Use necessary personal safety equipment when changing the HEPA filter.

1. Disconnect the mains connection cable.
2. Unscrew the top cover.
3. Remove the used HEPA filter and put it in the plastic bag which comes with the new HEPA filter. Close the plastic bag with the band supplied.
4. Handle the used HEPA filter according to the relevant regulations for the substances that have been collected.
5. Check that the new HEPA filter not is damaged. It is to be noted that the filter surface must not be touched. Handle the HEPA filter very carefully and fit it in FilterCart. Ensure it is fitted in the correct position and that the seal is downwards. Check that the seal not is damaged. Note the UP-arrows.
6. Refit the top cover. Fasten it securely.

SV DA Svenska, Dansk

Byte av HEPA-filter

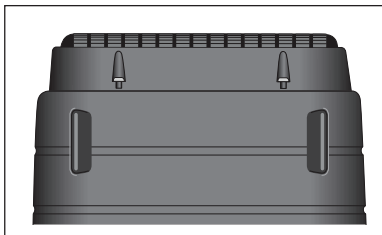
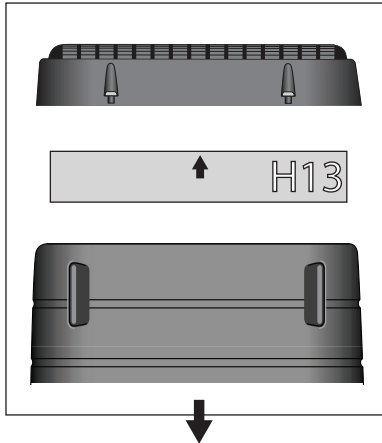
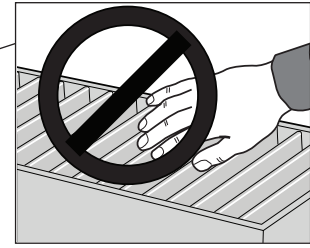
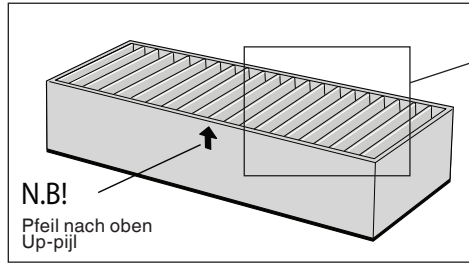
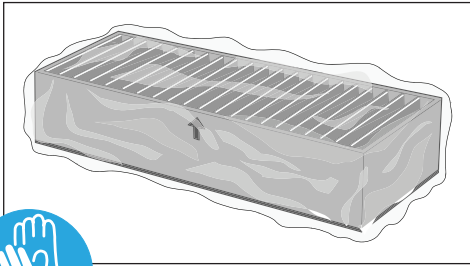


WARNING! Risk för personskada

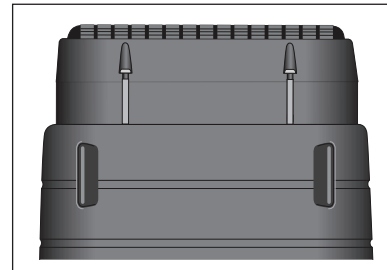
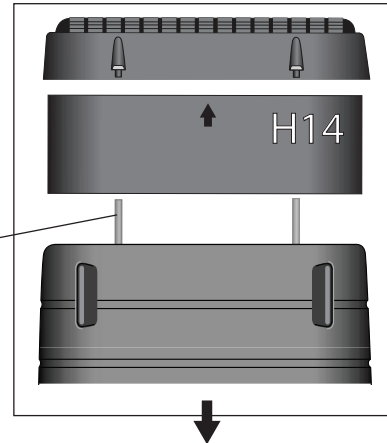
Använd erforderlig (tilstrækkelig) personlig skyddsutrustning vid byte av HEPA-filter.

1. Koppla ifrån nätkabeln.
2. Skruva loss topplocket.
3. Tag bort det förbrukade HEPA-filtret och stoppa ned det i den plastpåse som medföljer det nya HEPA-filtret. Tillslut plastpåsen med medföljande band (bånd).
4. Hantera det förbrukade HEPA-filtret enligt gällande avfallsregler och med hänsyn till vilka ämnen som har avskiljts (udskilt).
5. Kontrollera att det nya HEPA-filtret är oskadat. Observera att filterytan (filter-fladen) inte får (ikke må) beröras. Hantera filtret mycket försiktigt och montera det sedan i FilterCart. Se till att det kommer i rätt (korrekt) läge och att packningen är vänd nedåt (vender nedad). Kontrollera att packningen inte är skadad. Observera Upp-pilarna (Up-pilene).
6. Återmontera topplocket. Spänn fast det ordentligt.

Changing HEPA filter



N.B!
Die H14-Filter erfordern separate Abstandshalter.
De H14-filters vereisen aparte afstandhouders.



DE Deutch

Austausch des HEPA Filters



WARNUNG! Verletzungsgefahr

Beim Austausch des HEPA- Filters ist die erforderliche persönliche Schutzausrüstung zu verwenden.

1. Das Netzanschlusskabel ausstecken.
2. Den oberen Deckel abschrauben.
3. Den verbrauchten HEPA-Filter entfernen und in den mit dem neuen HEPA-Filter erhaltenen Plastikbeutel legen. Den Plastikbeutel mit dem beiliegenden Band verschließen.
4. Bei der Entsorgung der verbrauchten HEPA-Filterpatrone sind die geltenden Vorschriften für abgeschiedene Schadstoffe zu beachten.
5. Sicherstellen, dass der neue HEPA-Filter unbeschädigt ist. Es ist zu beachten, dass die Filteroberfläche nicht berührt werden darf. Den HEPA-Filter vorsichtig handhaben und in den FilterCart einsetzen. Sicherstellen, dass er sich in der richtigen Position befindet und dass die Dichtung nach unten zeigt. Sicherstellen, dass die Dichtung unbeschädigt ist. Die nach oben zeigenden Pfeile beachten.
6. Den oberen Deckel wieder anbringen und sicher festziehen.

NL Nederlands

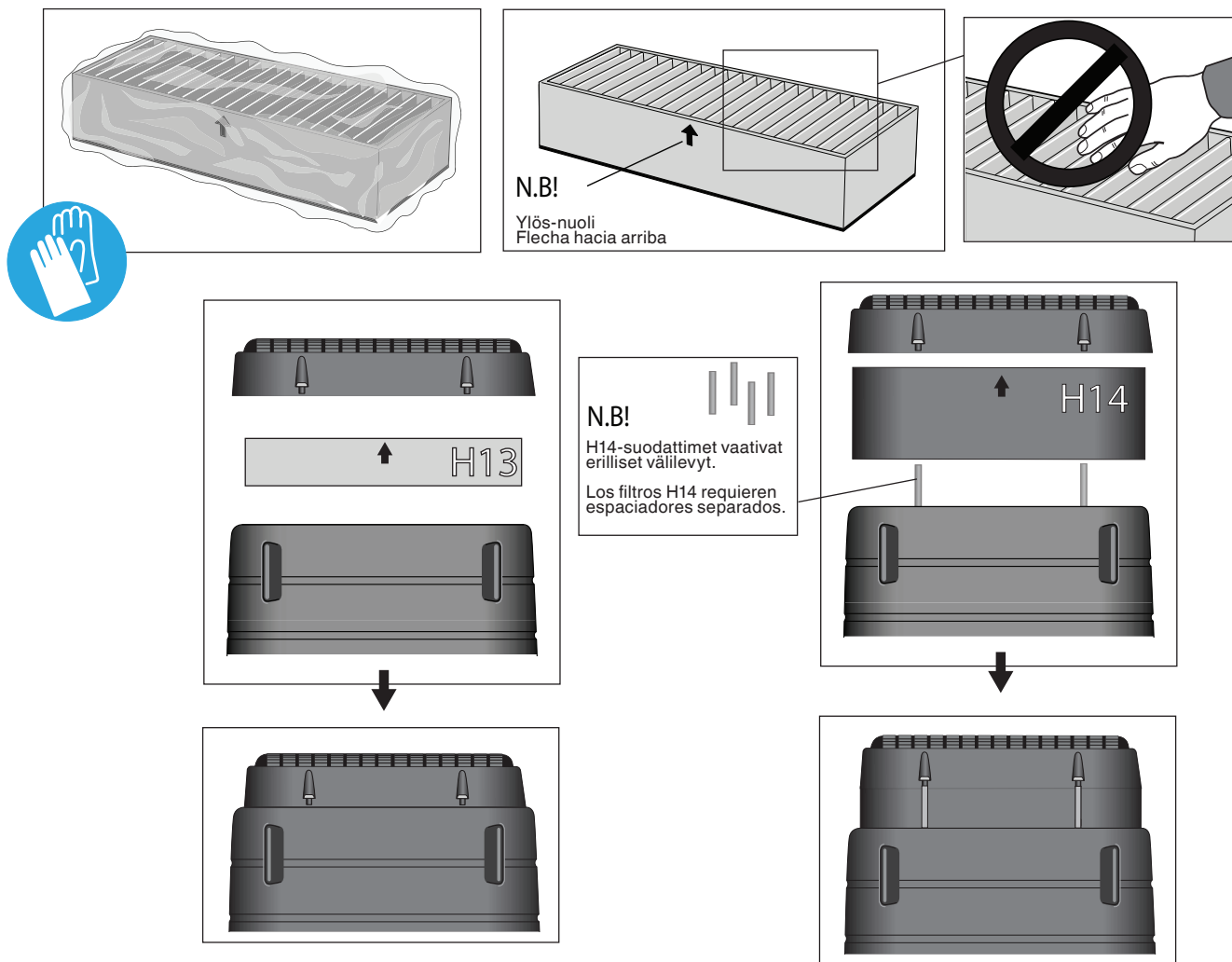
Vervanging van het HEPA-filter



WAARSCHUWING! Gevaar voor lichamelijk letsel

Gebruik de benodigde persoonlijke veiligheidsuitrusting bij het vervangen van de HEPA-filter.

1. Sluit de verbindingkabel voor de netspanning af.
2. Demonteer de bovenste afsluiting.
3. Verwijder het gebruikte HEPA-filter en stop het in de plastic zak die bij het nieuwe HEPA-filter wordt geleverd. Sluit de plastic zak af met de daarvoor bestemde riem.
4. Hanteer het verbruikte HEPA-filter volgens de geldende milieuvoorschriften en met het oog op de aard van het filtraat.
5. Controleer of het nieuwe HEPA-filter niet beschadigd is. Het is belangrijk dat het oppervlak van het filter niet wordt aangeraakt. Behandel het HEPA-filter uiterst voorzichtig en plaats het in de FilterCart. Zorg ervoor dat deze juist wordt geplaatst, met het zegel naar beneden. Controleer of het zegel niet is beschadigd. Houd ook rekening met de UO-pijlen.
6. Breng de bovenste afsluiting weer aan. Stevig vastzetten.



FI Suomi

HEPA-suodattimen vaihto



VAROITUS! Loukkaantumisvaara

Käytä tarvittavia henkilösuojavarusteita HEPA-suodatinta vaihdettaessa.

1. Irrota verkkokaapeli pistorasiasta.
2. Kierrä kansi irti.
3. Poista käytetty HEPA-suodatin ja pane se uuden HEPA-suodattimen mukana toimitettuun muovipussiin. Sulje muovipussi mukana toimitetulla nauhalla.
4. Noudata käytetyn HEPA-suodattimen käsittelyssä suodattimeen kerääntyneille aineille voimassa olevia säädöksiä.
5. Tarkasta, ettei uusi HEPA-suodatin on vaurioitunut. Huomaa, ettei suodattimen pintaan saa koskea. Käsittele HEPA-suodatinta hyvin varovasti ja asenna se FilterCartiin. Varmista, että se tulee oikeaan asentoon ja että tiiviste on alaspäin. Tarkasta, ettei tiiviste ole vaurioitunut. Huomioi ylösnuolet.
6. Asenna kansi paikalleen. Kiinnitä se kunnolla.

ES Español

Cambio del filtro HEPA

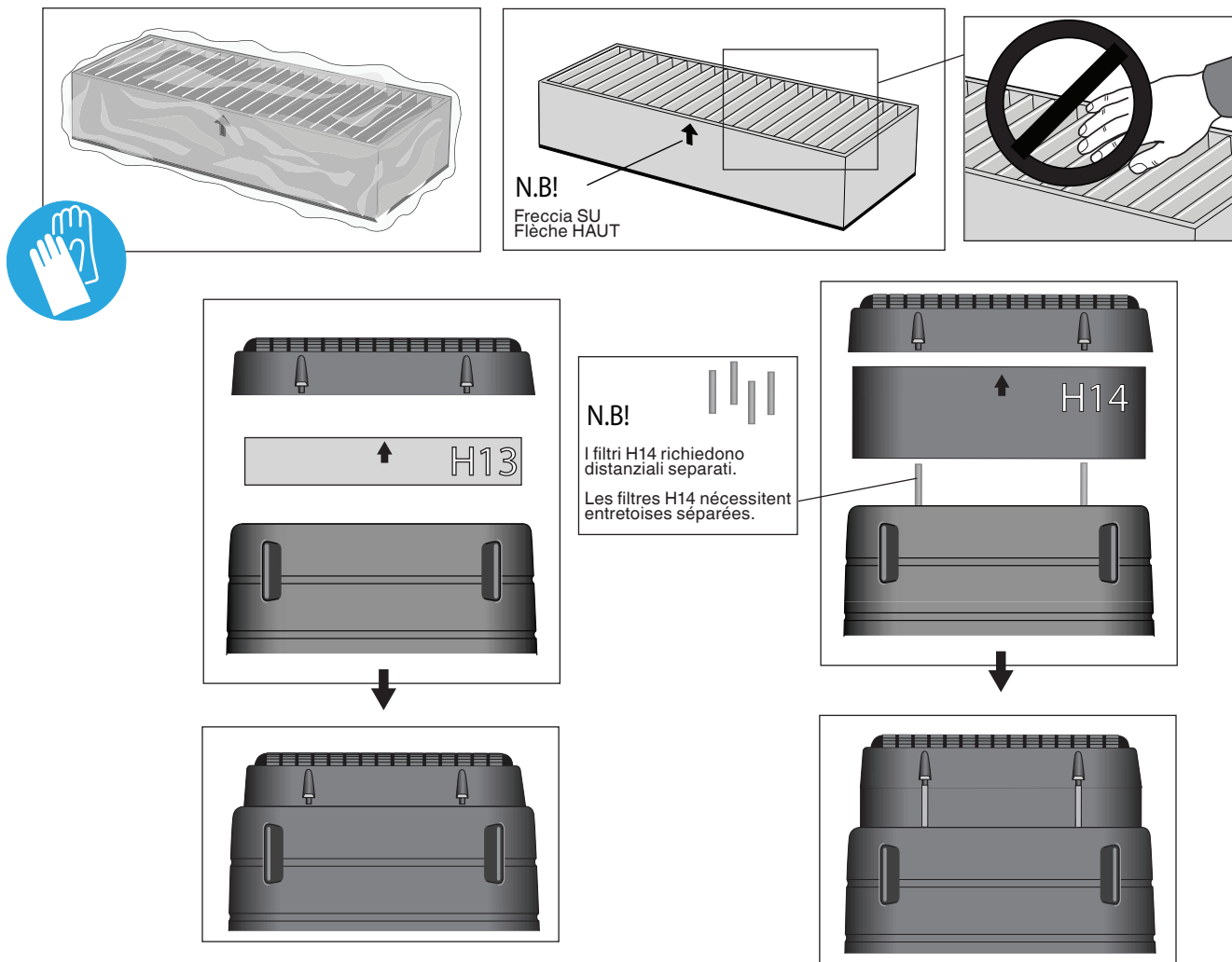


¡ADVERTENCIA! Riesgo de daños personales

Use los equipos necesarios de seguridad personal al cambiar el filtro HEPA.

1. Desconecte el cable de conexión a la red.
2. Desatornille la cubierta superior.
3. Retire el filtro HEPA usado y colóquelo en la bolsa de plástico que se incluye con el nuevo filtro HEPA. Cierre la bolsa de plástico con la cinta suministrada.
4. Maneje el cartucho usado de acuerdo con las regulaciones aplicables para las sustancias retenidas.
5. Compruebe que el nuevo filtro HEPA no esté dañado. Preste atención a no tocar la superficie del filtro. Maneje el cartucho HEPA con mucho cuidado y colóquelo en el FilterCart. Compruebe que quede colocado en la posición correcta y que la junta quede dirigida hacia abajo. Compruebe que la junta no esté dañada. Observe las flechas hacia arriba.
6. Vuelva a colocar la cubierta superior. Fíjela de forma segura.

Changing HEPA filter



IT Italiano

Sostituzione del filtro HEPA



AVVERTENZA! Pericolo di lesioni personali
Durante la sostituzione del filtro HEPA, utilizzare dispositivi di protezione personale adeguati.

1. Scollegare il cavo di alimentazione
2. Svitare il coperchio superiore.
3. Rimuovere il filtro HEPA usato e riporlo nel sacchetto di plastica fornito con il nuovo filtro HEPA. Chiudere il sacchetto di plastica con il nastro in dotazione.
4. Smaltire il filtro HEPA sostituito nel rispetto delle norme vigenti relativamente alle sostanze filtrate.
5. Controllare che il nuovo filtro HEPA non sia danneggiato. La superficie del filtro non deve essere toccata. Maneggiare il filtro HEPA con cautela e montarlo nel FilterCart. Accertarsi che il filtro sia posizionato correttamente con la guarnizione in basso. Controllare che la guarnizione non sia danneggiata (vedere le frecce SU).
6. Reinstallare il coperchio superiore. Fissarlo saldamente.

FR Française

Changement de filtre HEPA



AVERTISSEMENT ! Risque de blessures corporelles

Porter l'équipement de sécurité personnel requis pour le remplacement se filtre HEPA.

1. Déconnecter le câble de connexion au réseau.
2. Dévisser le couvercle supérieur.
3. Retirer le filtre HEPA usagé et le placer dans le sac en plastique fourni avec le filtre HEPA neuf. Fermer le sac en plastique à l'aide de la courroie fournie.
4. Disposer du filtre HEPA usagé en suivant les règlements relatifs aux déchets industriels et compte tenu de la nature des substances filtrées.
5. Contrôler que le filtre HEPA neuf n'est pas endommagé. Noter que la surface du filtre ne doit pas être touchée. Manipuler le filtre HEPA avec le plus grand soin et le placer dans FilterCart. Vérifier qu'il est positionné correctement et que le joint est orienté vers le bas. Contrôler que le joint n'est pas abîmé. Remarquer les flèches HAUT.
6. Replacer le couvercle supérieur. L'attacher solidement.